

# BeautiBond *X*treme



UN VRAI ADHÉSIF UNIVERSEL



# Mordançage, primer\* et collage en une seule étape !

La tendance en matière de développement de systèmes adhésifs est d'améliorer l'adhérence tout en simplifiant la manipulation. Les adhésifs universels sont de plus en plus utilisés et leurs performances sont prouvées cliniquement. [1]

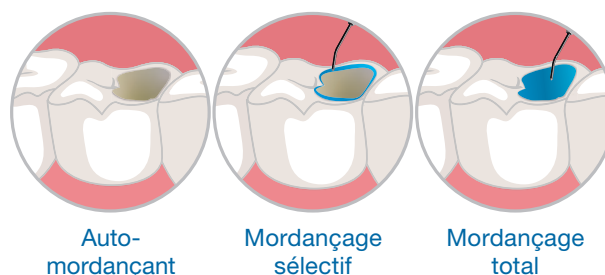
Avec le BeautiBond Xtreme, SHOFU fait évoluer sa gamme de produits avec un vrai adhésif universel mono-composant. Il s'appuie sur une technologie novatrice : l'ARS (« Acid Resistant Silane » – silane résistant aux attaques des monomères acides). Ce silane de nouvelle génération ou ARS rend la composition chimique très stable permettant le traitement de surface de nombreux substrats dentaires à l'aide d'un système simple d'emploi.

Le BeautiBond Xtreme est un adhésif monocomposant universel de dernière génération, auto-mordançant et photopolymérisable, pour l'adhésion fiable des restaurations directes et indirectes. Tout comme son prédécesseur BeautiBond Universal, cet adhésif se caractérise par son excellente adhérence, sa faible sensibilité technique et son application pratique en une seule étape.



## Le multi-talent pour une adhésion sûre et fiable

Grâce au silane de dernière génération ou ARS, le BeautiBond Xtreme adhère à l'émail, à la dentine et à de multiples matériaux de restauration indirecte (composite, alliages précieux et non précieux, vitrocéramique, alumine et zircone), et ce sans aucun primer.



Le BeautiBond Xtreme convient à toutes les techniques de mordançage et offre ainsi la flexibilité de coller les restaurations selon votre méthode de travail habituelle.

## Indications

- Restauration directe à l'aide de composite photopolymérisable
- Réparation intra-orale d'une restauration fracturée avec un composite photopolymérisable
- Scellement de tenons radiculaires et la reconstitution de faux-moignons
- Scellement de restauration indirecte avec un ciment résine photopolymérisable ou dual
- Scellement dentinaire (cavité ou pilier) pour des restaurations indirectes

# Tout-en-UN

- Un flacon unique pour un large éventail d'applications et de matériaux
- Bonne adhérence tant à la dentine humide que sèche
- Sans charge et sans HEMA - protection contre l'hydrolyse
- Compatible avec toutes les techniques de mordantage
- Procédure simplifiée pour toutes les surfaces adhésives
- Aucun primer nécessaire
- Conservation entre 1 et 25 °C



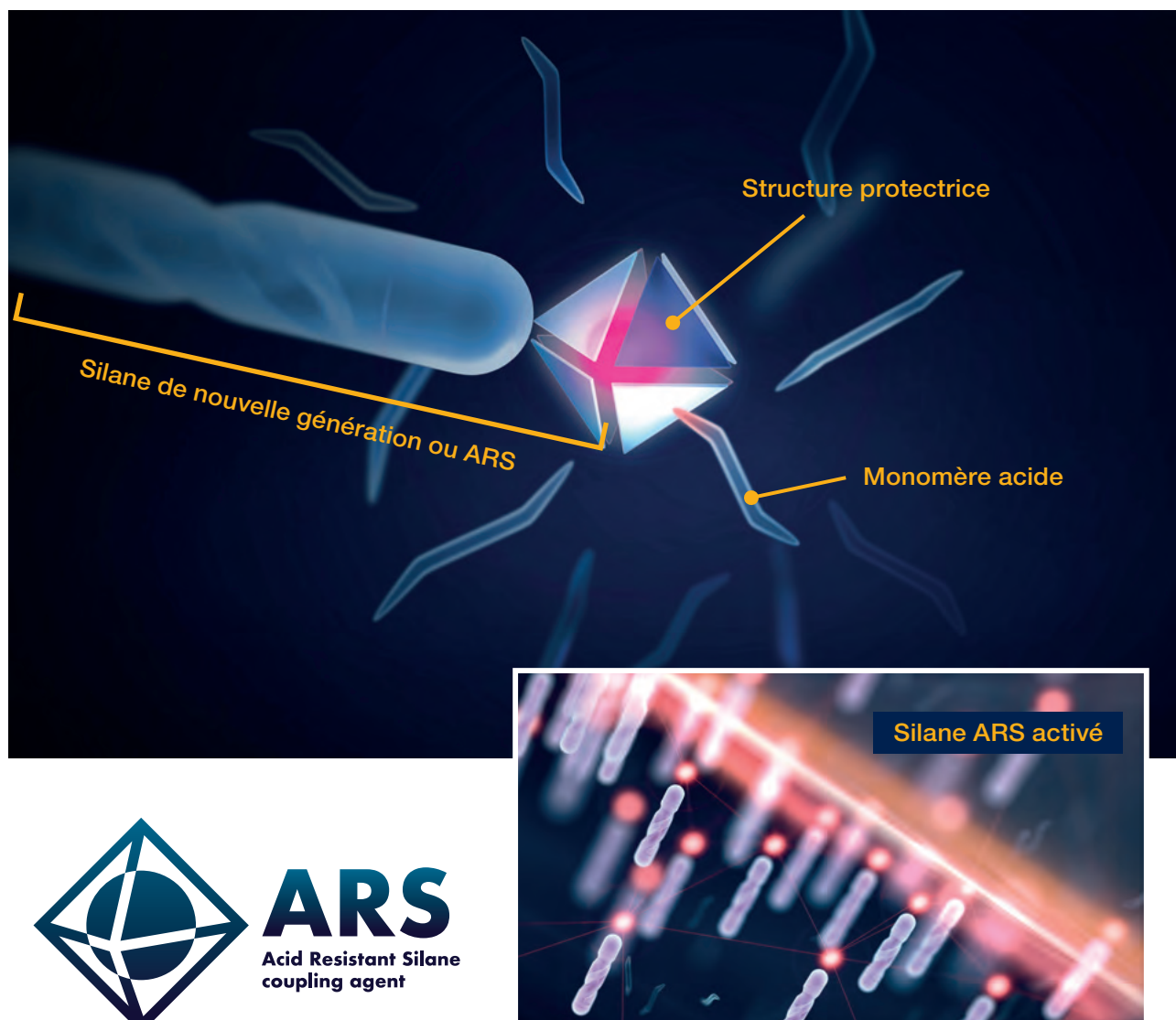
\* primaire

[1] Référence : M.A. Rouse, J.T. May, J.A. Platt, N.B. Cook, O.R. Capin, B.N. Adams, M.L. Kirkup, K.E. Diefenderfer ;  
« Clinical evaluation of a universal adhesive in non-carious cervical lesions » ; Journal of Esthetic and Restorative Dentistry 2020 Oct; 32(7): p. 691-698



# Propriétés optimisées grâce à la technologie du monomère quadri-fonctionnel

Le BeautiBond Xtreme doit son excellente adhérence à la structure naturelle et aux divers matériaux dentaires à quatre monomères fonctionnels, dont l'ARS (« Acid Resistant Silane »), un monomère d'ester de phosphate et autres. Cet adhésif présente une bonne stabilité à l'hydrolyse grâce à sa formule sans charge et sans HEMA.

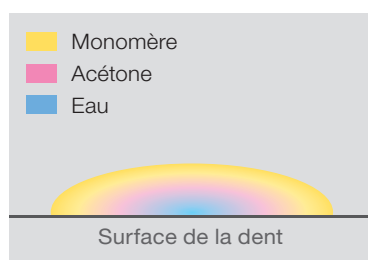


Le silane conventionnel, ajouté à un adhésif monocomposant, subit une hydrolyse par les monomères acides contenus dans l'adhésif pendant le stockage, ce qui réduit l'adhérence à la vitrocéramique et au composite.

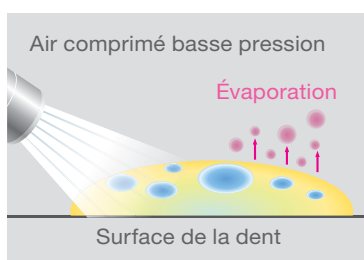
Le silane de nouvelle génération ou ARS possède une structure protectrice contre les attaques des monomères acides. Il conserve ainsi sa stabilité lors du stockage en supprimant l'hydrolyse. La structure protectrice est éliminée lorsque la concentration en monomères acides est accrue par le séchage à l'air comprimé après application. Cette activation permet au silane d'être libéré d'être actif. L'ARS fraîchement activé garantit une liaison optimale avec les restaurations céramiques, sans perte de performance même à long terme.

## Liaison forte avec moins de contraintes techniques

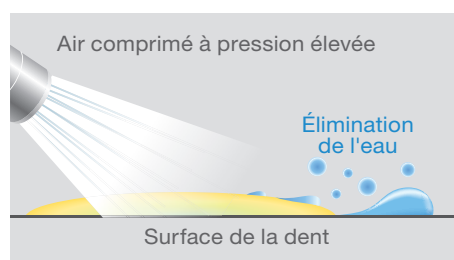
La formulation sans charge et sans HEMA confère une viscosité plus faible à l'adhésif BeautiBond Xtreme : cela permet de séparer et éliminer le solvant par séchage à l'air comprimé tout en produisant une couche adhésive hydrophobe uniforme, dotée d'une belle esthétique clinique marginale. Le risque d'allergie et d'hydrolyse du collage est ainsi éliminé. Il assure une liaison fiable et forte moins sensible à la technique et permet de réduire le temps de travail au fauteuil.



Couche adhésive uniforme pendant l'application (mélange de monomère, d'eau et d'acétone)



Couche adhésive hétérogène constituée d'eau et de monomère hydrophobe après évaporation douce du solvant



Couche adhésive uniforme sans eau après un bref séchage à l'air comprimé haute pression

## Manipulation facile

Grâce à sa consistance optimisée, le BeautiBond Xtreme s'adapte très bien et peut s'appliquer de façon économique et précise – un aspect particulièrement important dans la dentisterie mini-invasive.

### Flacon ergonomique et pratique

L'embout spécial à bords lisses permet de délivrer de très petites gouttes (260 gouttes environ dans un flacon BeautiBond Xtreme de 5 ml), ce qui assure un dosage contrôlé avec un minimum de gaspillage. Ouvrez, dosez et refermez le flacon, le tout d'une seule main !

Le BeautiBond Xtreme n'est pas sensible à la technique, car sa formule homogène présente une viscosité idéale pour une application et un séchage faciles, sans résidus de solvant.

### Stockage pratique à température ambiante

Le BeautiBond Xtreme est stable et se conserve à une température de 1 à 25 °C.

Il n'a pas besoin d'être conservé au frais et d'être réchauffé à température ambiante avant utilisation, ce qui permet de l'utiliser immédiatement.

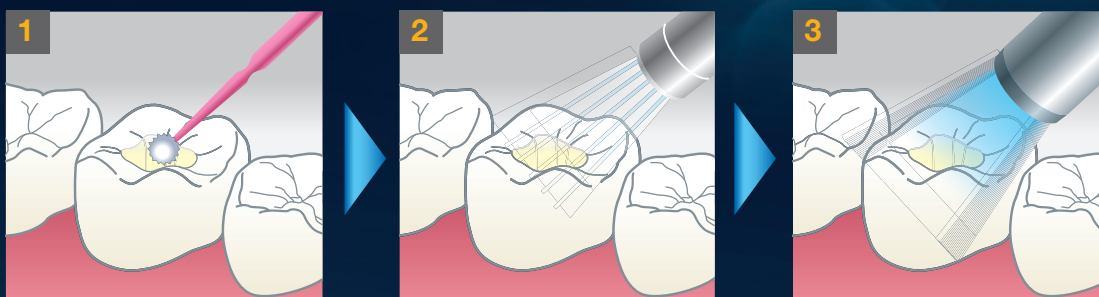






## 3 étapes simples pour une adhésion durable

La suppression des étapes de travail fastidieuses comme agiter, mélanger et répéter l'application et l'absence de procédures sensibles à la technique garantissent un collage à la fois rapide et simple. Le résultat est fiable et reproductible. Commencez par réaliser un comblement en moins de 30 secondes sans temps d'attente !

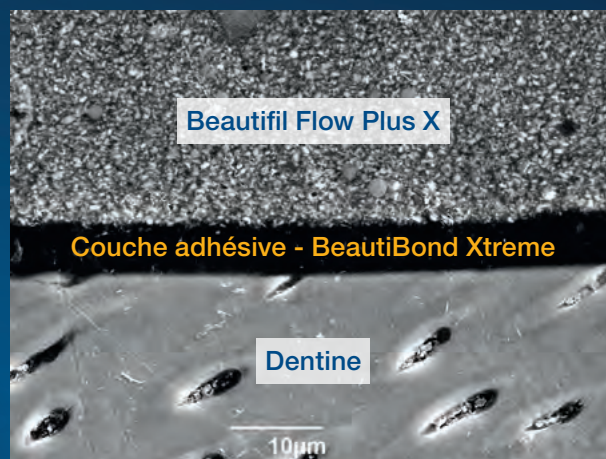


- 1 Appliquez l'adhésif (directement ou par frottement de 20 secondes sur la surface de la dent mordancée à l'acide phosphorique).  
Pas de temps d'attente.
  - 2 Séchez à l'air comprimé basse pression pendant 3 secondes, puis à pression plus élevée.
  - 3 Photopolymérisez (LED : 5 sec, halogène : 10 sec).
- Répétez les étapes 1 et 2 si l'adhésif ne présente pas une brillance uniforme après le séchage.

## Une fine épaisseur de film pour un maximum d'esthétique

En tant qu'adhésif non chargé, le BeautiBond Xtreme assure une adhérence prévisible grâce à son épaisseur de film fine et uniforme de 5 µm environ, particulièrement avantageuse en dentisterie mini-invasive.

Même dans les petites cavités, peu profondes et / ou proches de la gencive, le film adhésif laisse suffisamment de place pour des restaurations hautement esthétiques, collées de manière fiable et indiscernables en zone visible.



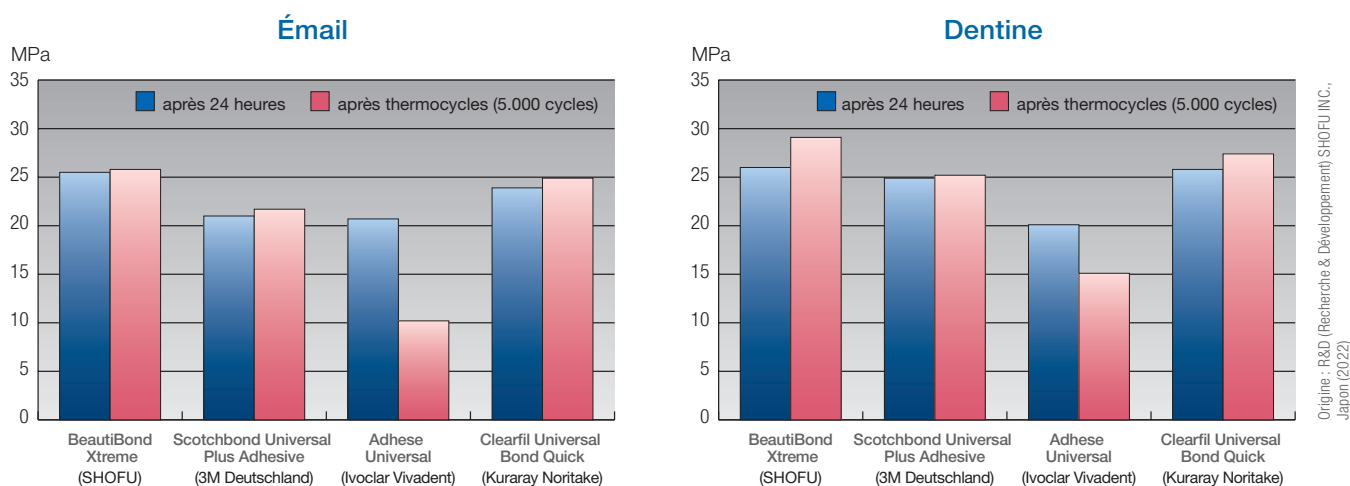
Cliché MEB de la liaison dent-obturation

## Adhésion élevée sur émail et dentine

Un test comparatif interne de la résistance au cisaillement avec la méthode « notched edge » conforme à la norme ISO 29022:2013, a démontré que le BeautiBond Xtreme offre des forces de liaison sur émail et dentine supérieures à celles des adhésifs universels concurrents, et ce aussi bien au bout de 24 heures qu'après vieillissement artificiel par thermocycles.

Rassemblant mordançage, primer\* et collage en une seule étape rapide et fiable, le BeautiBond Xtreme s'avère une alternative efficace et durable aux systèmes adhésifs multi-flacons.

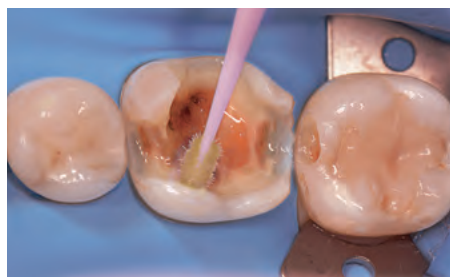
### Résistance au cisaillement sur émail et dentine (auto-mordançage)



## Réhabilitation de haute qualité en composite



Inlay métal



Application de BeautiBond Xtreme (technique d'auto-mordançage)



Restauration finale avec BEAUTIFIL Flow Plus X

Images : Prof. Keiichi Hosaka, École supérieure de sciences biomédicales, Université de Tokushima, Japon

## Pour commander



### Set BeautiBond Xtreme

- BeautiBond Xtreme, flacon de 5 ml
- Pinceaux fins jetables (50 pcs)
- Cupules SHOFU V-Dish (25 pcs)

REF YE2448



### BeautiBond Xtreme

Flacon de 5 ml

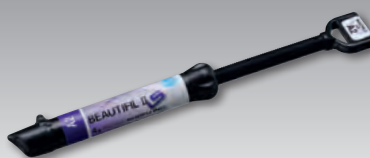
REF YE2449

## Produits associés



### BEAUTIFIL Flow Plus X\*\*

Composite hybride injectable disponible en deux viscosités (F00 / F03) pour montage et comblement – convient à toutes les indications



### BEAUTIFIL II LS\*\*

Composite universel pâteux à faible rétraction



### BEAUTIFIL II\*\*

Matériau esthétique de restauration avec libération de fluor



### BEAUTIFIL-Bulk\*\*

Système composite disponible en deux viscosités (flowable / restorative) pour comblement par couches de 4 mm maximum



### ResiCem paste "Clear"

Ciment-résine dual universel radio-opaque compatible avec tout type de matériau de restauration indirect



### BeautiCem Veneer

Ciment-résine photopolymérisable pour le scellement des facettes, inlays et onlays translucides

\*\* également disponible en Tips (compules)



**SHOFU INC.** 11 Kamitakamatsu-cho, Fukuine, Higashiyama-ku, Kyoto 605-0983, Japan  
**SHOFU DENTAL GmbH** An der Pönt 70, 40885 Ratingen, Germany, [www.shofu.de](http://www.shofu.de)

SHOFU is a registered trademark of SHOFU INC. All other trademarks and registered trademarks are the property of their respective holders. SHOFU INC. reserves the right to change specifications without notice.